

Haute sécurité pailletée

Cédez le passage à la gazette de l'année

Le saviez-vous ? Conduire, c'est permis !

L' ASSR1 (attestation scolaire de sécurité routière) s'obtient en classe de 5è. Elle permet de s'inscrire à la préparation du brevet de sécurité routière (BSR) avant tes 14 ans.

L' ASSR 2 passée en classe de 3è, permet de s'inscrire à la préparation du code de la route. Elle est obligatoire pour avoir le permis de conduire.

Le BSR, brevet de sécurité routière, catégorie AM, est une catégorie de permis européen exclusif au régime de permis à points, autorisant son titulaire à conduire un cyclomoteur ou un quadricycle léger à moteur dès l'âge de 14 ans.

Le permis de conduire permet de conduire des véhicules à moteur dont le poids en charge est inférieur à 3,5 tonnes et pouvant transporter moins de 8 passagers.



Sécurité routière et Écologie PANNEAU

Vous voulez aider la nature ?

Alors arrêtez de jeter vos déchets !



A toi de jouer ! MOTS CROISES

Sécurité routière

Vertical

- on le porte sur la tête pour se protéger en vélo ou en moto
- il peut être de plusieurs formes et plusieurs couleurs
- c'est pour traverser la route
- il fait parti de la famille des deux roues
- il réglemente l'utilisation des voies publiques, on ne peut pas passer le permis sans l'avoir

Horizontal

- c'est uniquement pour les vélos
- on le passe en 5ème et en 3ème
- on doit le passer pour conduire
- c'est un moyen de transport

Le saviez-vous ?

Le dos d'âne, un aménagement routier au service de la sécurité

Les dos d'âne servent à diminuer la vitesse des automobilistes en agglomération.

D'une hauteur maximum de 10 cm et d'une longueur maximum de 4 m, on trouve

cet aménagement routier dans les villes et les villages. Il a pour fonction de faire ralentir les véhicules dans les zones limitées à 30 km comme en centre ville.

Le code de la route définit donc un dos d'âne comme un type de ralentisseur.



Allons voir ailleurs

En route pour la transition écologique en Allemagne

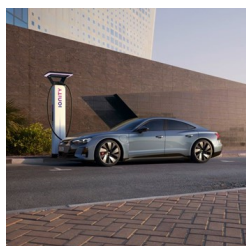
Malgré la réputation de gros moteurs puissants les marques des voitures allemandes doivent passer à l'électrique dans les années à venir. Certaines marques sont plus impliquées que d'autres. Mais toutes proposent désormais plusieurs modèles électriques :

- Audi avec la gamme « E-tron »
- Mercedes avec les modèles « EQ »
- Volkswagen avec les véhicules « ID ».
- BMW avec les séries « IX3 »

Lexique :

- la voiture : das Auto / der Wagen
- la voiture électrique : das Elektroauto
- l'écologie : die Ökologie

Borne de recharge électrique
Voiture Audi



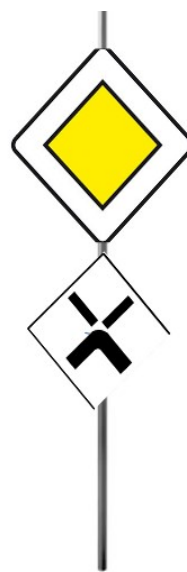
Classe de 5e3 : Ahmet-Ali, Ophélie, Maé, Sude-Nur, Brianna, Clarisse, Maeva, Eglantine, Nataël, Timéo, Lüka

Place à l'Art et aux Artistes PANNEAU ARTISTIQUE



D'après un article de Jérôme Lemonnier publié le 31/10/22 dans le journal La République de Seine et Marne, on a pu voir des panneaux modifiés, souvent amusants, parfois accompagnés d'une légende. Ce sont des œuvres d'artistes et plus particulièrement, ici, à Roissy le Brie (77), celles d'Abraham Clet.

En voici un autre proposée par un élève de 5e2.



*Priorité
aux personnes
énervées !*

Panneau détourné DIRECTION CUPIDON

Attention au champ de vision et filez « toutes directions » car la flèche de Cupidon change souvent de direction !



**SÉCURITÉ ROUTIÈRE
TOUS RESPONSABLES**

Sécurité Routière, c'est pas des paroles en l'air !

Sécurité Routière, soyons-en fiers !

**SÉCURITÉ ROUTIÈRE
VIVRE, ENSEMBLE.**

